



Editorial

Elle est loin la canicule !

Nous voilà arrivés au milieu de l'été et cela ne semble pourtant pas évident. Il avait pourtant bien démarré, ce qui avait été l'occasion de s'inquiéter du manque d'eau et de son impact sur les récoltes, mais nous en sommes bien loin désormais. L'amélioration ne peut être toutefois qu'immanquable compte-tenu des niveaux de température et de pluviométrie enregistrés au mois de juillet.

Il ne faut pas se tromper tout de même, le dérèglement climatique et le réchauffement qui l'accompagne sont bien en marche et le mois de juillet 2023 a encore battu des records de température partout dans le monde. Les nombreux incendies, au Canada ou en méditerranée, en ont été des révélateurs tout comme les inondations en chine illustrent ce dérèglement.

Alors tâchons d'apprécier à sa juste mesure cet été 2023. Parce qu'il n'est pas terminé et que de belles journées ensoleillées sont à venir encore et que nous avons échappé à des conditions autres qui peuvent se révéler beaucoup plus insupportables.

En tous cas, les fruits sont là, généralement en bonne quantité, alors nous vous souhaitons une belle deuxième moitié d'été et de bonnes récoltes.

L'équipe municipale

MENUS DE LA CANTINE : SEPTEMBRE 2023

Toutes les viandes sont d'origine française- Poissons issus de la pêche responsable.

<p>Lundi 4 Septembre</p> <p>Melon Boules de veau en sauce Pâtes Eclair au chocolat</p>	<p>Mardi 5 Septembre</p> <p>Salade de tomates Palette à la Provençale Pommes de terre vapeur Glace</p>	<p>Jeudi 7 Septembre</p> <p>Terrine de campagne Poisson Mitonnée de légumes Fruits de saison</p>	<p>Vendredi 8 Septembre</p> <p>Macédoine de légumes Croq veggie Mix haricots Compote de fruits</p>
<p>Lundi 11 Septembre</p> <p>Feuilleté Saucisse Poêlée sarladaise Crème caramel</p>	<p>Mardi 12 Septembre</p> <p>Quiche lorraine Steak haché Haricots beurre Compote de fruits</p>	<p>Jeudi 14 Septembre</p> <p>Salade Tonnerre de Brest Pâtes sauce tomate veggie Fromage Fruits frais</p>	<p>Vendredi 15 Septembre</p> <p>Crêpe tomate mozza Poisson en sauce Riz Yaourt sucré</p>
<p>Lundi 18 Septembre</p> <p>Rillettes de poissons Poisson pané Semoule Ratatouille Crème dessert</p>	<p>Mardi 19 Septembre</p> <p>Œufs durs mayonnaise Emincé de volaille Frites Yaourt bio</p>	<p>Jeudi 21 Septembre</p> <p>Salade mexicaine Sauté de porc Pois carottes Compote de fruits</p>	<p>Vendredi 22 Septembre</p> <p>Betteraves- Pommes Lasagne Veggie Salade Liégeois vanille</p>
<p>Lundi 25 Septembre</p> <p>Taboulé Pizza Reine Salade de fruits frais</p>	<p>Mardi 26 Septembre</p> <p>Hachis Parmentier Salade Fromage Yaourt aromatisé</p>	<p>Jeudi 28 Septembre</p> <p>Macédoine de légumes Rôti de porc Poêlée de légumes Tarte au carambar</p>	<p>Vendredi 29 Septembre</p> <p>Feuilleté Pâtes au thon Fromage Compote de fruits</p>
<p>Lundi 26 Septembre</p> <p>Salade de tomates et mais Cuisse de poulet Gratin de légumes Flan caramel</p>	<p>Mardi 27 Septembre</p> <p>Crêpe jambon fromage Paupiette de veau Pâtes Far aux pommes</p>	<p>Jeudi 29 Septembre</p> <p>Salade Sawaï Poisson au beurre blanc Riz Yaourt sucré</p>	<p>Vendredi 30 Septembre</p> <p>Salade Nounours Coque Monsieur Salade Riz au lait</p>

INFORMATION AUX FAMILLES

AFFICHAGE REGLEMENTAIRE :

Règlement n° 1169 / 2011 relatif à l'information des consommateurs dit règlement INCO

La cantine scolaire vous informe que l'ensemble des préparations réalisées par ses soins sont susceptibles de contenir un ou plusieurs allergènes majeurs (poissons, crustacés, mollusques, œufs, graines de sésame, lupin, arachide, fruits à coque, moutarde, céleri, gluten, soja, lait, anhydride sulfureux et sulfites). Celui-ci déjà présent dans le produit ou introduit volontairement.

Le tableau des allergènes à déclaration obligatoire est consultable à la cantine scolaire. Il est actualisé chaque semaine en fonction des menus.

**Les menus vous sont communiqués, chaque mois, ceux-ci peuvent être, sous réserve de disponibilité et selon les nécessités de service, modifiés.
Je vous souhaite à toutes et à tous une excellente rentrée.**

Laëtitia.

VOIRIE

Les travaux de dérasage des routes et accotements aux lieux dits Bellevue, Le Bonnet et Le Souilleux ont été effectués fin juillet par l'entreprise Eurovia, en attendant les travaux d'enrobage prévus après les congés d'été. La date d'intervention vous sera annoncée lors du prochain bulletin.

Nous vous recommandons la prudence sur ces routes pour l'instant.



VACANCES ET COURRIER



Rappel :

Le nouveau système 'd'adressage est mis en place depuis plus d'un an.

Pour éviter les erreurs de courrier, notamment pendant les périodes de congés, il convient de vérifier que votre numéro de rue soit en place, que votre boîte aux lettres soit accessible avec votre nom lisible.

PARIS-BREST-PARIS

Près de 8000 participants sont attendus pour la 20^{ème} édition du Paris-Brest-Paris. Cette épreuve cycliste de plus de 1200 km empruntera les routes du Centre Bretagne et passera chez nous, à Grâce-Uzel !

L'occasion de voir et d'encourager les sportifs de toutes les générations, nationalités et sur différents styles de vélo!

L'occasion aussi d'applaudir les locaux Henri Conan et ses 2 enfants, Aurélie et Fabien qui se lancent en famille dans l'aventure ! Bonne route à eux !



Attention : Il est demandé la plus grande PRUDENCE sur les routes à ces dates !

STERILISATIONS DES CHATS

Identification

Le meilleur signe de reconnaissance



L'identification se réalise principalement par puce électronique, injectée sous la peau, de façon indolore. C'est un acte qui ne demande pas d'anesthésie et peut être réalisé dès le plus jeune âge. Les éleveurs, comme les refuges, prennent soin de le faire, bien avant de céder chatons et chats à un futur propriétaire. L'identification par tatouage est encore autorisée en France et se pratique sous anesthésie générale.

Votre chat a une véritable identité et des papiers. Il est **reconnu comme faisant partie de votre famille**, avec une adresse et un numéro de téléphone, inscrits dans le **fichier national I-CAD**. Pensez à mettre à jour vos coordonnées.

L'identification est le **moyen le plus sûr** de vous contacter si votre chat est trouvé sur la voie publique.

7,3 M* de chats sont identifiés parmi les 13 M vivant à nos côtés, soit 1 chat sur 2.

Un chat non identifié ne reste en fourrière que **le temps légal de 8 jours ouvrés**. Ensuite, au mieux il est placé par une association de protection animale mais lorsque les capacités d'hébergement sont dépassées, les chats perdus non identifiés peuvent être euthanasiés.

*Chiffres I-CAD



L'identification est obligatoire :

- ✓ Préalablement à la cession à titre gratuit ou onéreux.
- ✓ Pour tous les chats de plus de 7 mois, nés après janvier 2012.
- ✓ Pour authentifier les informations contenues

dans le passeport (vaccination contre la rage, etc.) et pour voyager à l'étranger.

L'identification obligatoire des animaux, prescrite à l'article L 212-10, est effectuée à la diligence du cédant.

En savoir + <https://www.i-cad.fr>

Stérilisation



L'assurance contre l'abandon !

Trop souvent, la portée non désirée est à l'origine de l'abandon de la chatte et/ou des chatons, qui peuvent mourir faute de soins, d'alimentation ou grandir dans de mauvaises conditions. Chaque année, **les refuges recueillent des milliers de chatons** qu'ils tentent de sauver et placer à l'adoption. Les chatons ne peuvent être cédés (donnés ou vendus) qu'une fois identifiés (à la charge du cédant) conformément à la réglementation en vigueur, et seulement à partir de la **8^e semaine d'âge** pour qu'ils aient pu acquérir tout le bagage nécessaire à une vie d'adulte de chat de bonne compagnie, bien socialisés à l'environnement humain.

Un couple de chats peut donner naissance à 20 000 chats en 4 ans



La stérilisation des chats

Un acte de protection



Les obligations des éleveurs :

- ✓ Se déclarer à la Chambre d'Agriculture pour obtenir un N° de SIREN.
- ✓ Disposer de locaux conformes aux règlements sanitaires et de protection animale (arrêté ministériel du 3.04.2014)
- ✓ Disposer des connaissances et des compétences requises.
- ✓ Vendre des animaux identifiés et âgés de plus de huit semaines.

Cependant de récentes études montrent que la stérilisation effectuée **avant le 4^e mois** pourrait permettre **une meilleure prévention de la prise de poids**. Il est important de veiller à donner dès le plus jeune âge aux chats

une alimentation diversifiée en textures, alimentation humide avec les pâtées ou bouchées et alimentation sèche, en prenant soin de mettre à leur disposition une coupelle d'eau fraîche, chaque jour renouvelée.

iCatCare recommande de faire stériliser les chats domestiques avant leur puberté, qui survient dès 4 mois

Le chat est un petit buveur, qui ne boit jamais à la hauteur de ses besoins s'il ne mange que des croquettes. Il a donc toujours besoin de **manger une alimentation humide, pour assurer la qualité de son hydratation**. Les chats sont des carnivores stricts qui, une fois stérilisés, surtout dans leur période de croissance, ont besoin d'**une alimentation riche en protéines**, pauvre en amidon, et apportant les acides gras essentiels nécessaires à la maturation cérébrale.

En collectif

La stérilisation a de nombreux avantages :

- ✓ Meilleure relation entre le chat et sa famille
- ✓ Diminution conséquente du nombre des abandons
- ✓ Un chat stérilisé et correctement nourri, chasse moins, ainsi la petite faune sauvage est mieux préservée.

Des études ont été réalisées sur plus de 800 chatons, suivis pendant 7 ans, qui montrent que la stérilisation dès l'âge de 8 semaines ne présente pas plus d'effets secondaires que lorsqu'elle est effectuée à l'âge de 6 mois. Elle a surtout le mérite pour la chatte comme pour le propriétaire de ne plus subir l'effet portée surprise, source trop fréquente d'abandon.

Idées reçues à propos de la stérilisation

Une première portée n'est pas une obligation !

Pour les chattes, le risque de tumeurs mammaires (très souvent cancéreuses) est quasiment nul si la chatte a été stérilisée avant ses premières chaleurs qui peuvent survenir dès le **4^e mois**. Pour les chats mâles, leurs urines peuvent changer d'odeur lors de la puberté dès le 4^e mois ; il est préférable pour le confort de tous de les castrer avant. **La stérilisation ne modifie pas le tempérament des chats**, qui gardent leur caractère bien à eux mais **elle augmente leur appétit tout en diminuant leur niveau d'activité physique. La prise de poids fait partie des risques liés à la stérilisation**, quel que soit l'âge auquel elle est réalisée.



Conseils pratiques

La stérilisation chirurgicale réalisée avant l'âge de 4 mois n'arrête pas la croissance des chatons mais la ralentit.



Les chats sont des êtres sensibles, doués d'émotions, ressentant la douleur et le plaisir, la peur, la colère, la frustration, etc. Dotés d'une mémoire exceptionnelle leur permettant d'agir en fonction de leurs expériences, ils doivent être protégés contre :

- ✓ toute souffrance
- ✓ l'abandon
- ✓ l'absence de soins et de prévention des maladies
- ✓ la maltraitance

La stérilisation est le premier acte de protection contre les abandons, les fugues, les maladies infectieuses, les tumeurs et leur cortège de souffrances.



Responsabilités des propriétaires de chats*

- 1 Choisir un chat comme animal de compagnie qui ne souffrira pas de problèmes de santé ou de bien-être en raison de son patrimoine génétique, sa conformation et/ou sa crainte des humains.
- 2 Comprendre les besoins du chat pour assurer la qualité de son bien-être et minimiser son mal-être. La façon de faire dépend de chaque chat. Pour les chats de propriétaires, les cinq besoins en matière de bien-être sont de la responsabilité de leurs maîtres :

- Le besoin d'un environnement adapté,
- Le besoin d'une alimentation équilibrée,
- La capacité à pouvoir exprimer les comportements normaux pour son espèce,
- Le besoin d'être hébergé avec, ou à l'écart, des autres animaux,
- Le besoin d'être protégé de la douleur, de la souffrance, des blessures et des maladies.

* Extrait de la Déclaration Internationale des Responsabilités envers les Chats, iCatCare.



Assurance santé

Prévoir son assurance santé est une sage précaution tout comme inscrire votre chat sur votre police d'assurance responsabilité civile.

- 3 Faire identifier* le chat par puce électronique, et l'enregistrer dans une base de données afin de permettre son identification pérenne.
- 4 Faire stériliser les chats domestiques (ou utiliser les autres moyens de contraception validés) pour éviter les portées de chatons non désirés avec les problèmes inhérents. La stérilisation doit être réalisée avant la puberté du chat, qui survient entre 4 et 6 mois.
- 5 Faire vacciner et fournir les soins de médecine préventive.
- 6 Prendre toute disposition pour éviter les nuisances de voisinage que les chats pourraient occasionner.

* L'identification des chats, préalablement à leur cession, est obligatoire en France.



Contacts utiles



I-cad
Identification des carnivores domestiques

✓ Fichier d'identification (iCad):
0810 778 778 et sur www.i-cad.fr
et l'application Filalapat www.filalapat.fr

✓ Centre Antipoison Animal et Environnemental
de l'Ouest (CAPAE-Ouest) : 02 40 68 77 40

✓ Centre National d'Informations Toxicologiques
Vétérinaires (CNITV) : 04 78 87 10 40

Document réalisé avec le soutien de :

- Confédération Nationale Défense de l'Animal
www.laconfederation.fr
- Conseil National de la Protection Animale
- Ministère de l'Agriculture et de l'Alimentation
www.agriculture.gouv.fr
- La Société Protectrice des Animaux
www.protegerleschats-la-spa.com
- SantéVet, Assurance santé animale
www.santevet.com
- Vetoquinol, Laboratoire pharmaceutique vétérinaire
www.vetoquinol.com



PERTE OU VOL DE DOCUMENTS OFFICIELS

Que faire en cas de perte/vol de document officiel ?

Perte CNI ou passeport

Avec renouvellement



Se rendre à la mairie où les démarches de renouvellement seront effectuées

Sans renouvellement



Se rendre à la gendarmerie ou au commissariat de police pour :
• signaler une perte sans renouvellement
• porter plainte pour un vol

Vol de document d'identité

Perte PC



Effectuer les démarches en ligne sur le site de l'ANTS

*Infos
Intercommunales*

SERVICE DES DECHETS

Info du service DECHETS

Pour améliorer la qualité du service, les horaires de permanence déchets changent à partir du 10 juillet 2023 :

Accueil téléphonique :

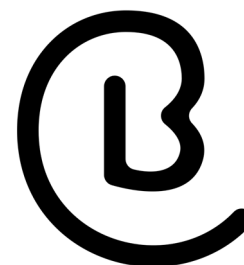
du lundi au jeudi, de 9h à 12h et de 13h30 à 17h.

Le vendredi de 9h à 12h et de 13h30 à 16h30.

Pas de permanence le mercredi après-midi.

Accueil physique : les lundi, mercredi et vendredi de 9h à 12h.

Cette nouvelle organisation permettra aux agents de recontacter les usagers impactés par une anomalie en dehors de ces temps de permanence.

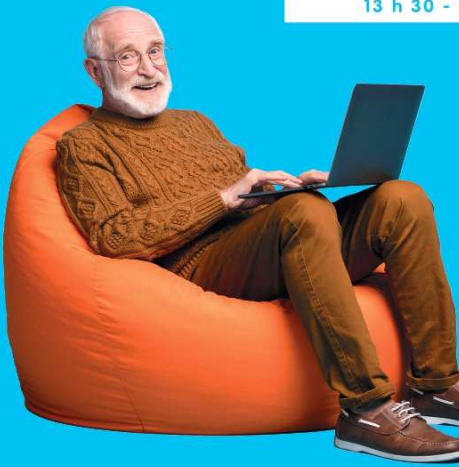


Bretagne Centre

OSER LE NUMERIQUE

OSEZ LE NUMÉRIQUE AVEC VOS CONSEILLERS

MÉDIATION NUMÉRIQUE
9 h - 10 h 30
DÉMARCHES EN LIGNE
10 h 30 - 12 h
ATELIERS AVANCÉS
13 h 30 - 15 h 30



VOS ESPACES NUMÉRIQUES SUR LE TERRITOIRE



UN ACCOMPAGNEMENT PRIVILÉGIÉ POUR VOS DÉMARCHES EN LIGNE

Un créneau dédié de 10 h 30 à 12 h dans les communes

Les démarches en ligne, c'est : MaPrimRenov', la dématérialisation des actes d'urbanisme, ANTS, MSA, Doctolib, KelDoc, Ameli, les Impôts, les caisses de retraite, la CAF...

- sur rendez-vous dans la Maison France Services de Loudéac le mercredi matin et le jeudi après-midi
- dans vos espaces numériques lors de nos passages : retrouvez le détail des ateliers **en mairie** ou sur :

www.bretagnecentre.bzh

VOS ANIMATEURS

à contacter directement pour vos inscriptions



Nicolas BESNARD
07 64 38 94 63



Romain COATRIEUX
07 64 38 94 76



www.bretagnecentre.bzh



ECOLE NOTRE DAME

Inscriptions

Pour les inscriptions l'école sera ouverte le jeudi 31 août et vendredi 1er septembre de 9h00 à 16h00.

Si vous souhaitez visiter en dehors de ces horaires, n'hésitez pas à nous contacter par mail : eco22.nd.grace-uzel@enseignement-catholique.bzh

Les écoliers reprendront le chemin de l'école le lundi 4 septembre à 8h45.



AVIS AUX AMATEURS DE BOULES

2 jeux de boules, dont 1 couvert, sont disponibles dans le jardin du Presbytère.

Ils sont à la disposition de tous les amateurs de boules bretonnes.

C'est le moment d'ajuster son adresse et de maîtriser ses nerfs.

Bonne chance à tous.



CABINET DE REFLEXOLOGIE

Manon, réflexologue, vous accueille sur rendez-vous au 2 venelle du presbytère, 22460 Grâce-Uzel. (entrée au rez-de-chaussée derrière les escaliers).

Le cabinet spécialisé en réflexologie plantaire vous reçoit le lundi, mardi, jeudi, vendredi de 9h à 17h30 et le samedi de 9h à 13h.

La réflexologie plantaire permet de rééquilibrer l'organisme et de soulager tous les maux du quotidien. C'est une technique simple, efficace et naturelle. Il s'agit de pressions et massages effectués sur la plante des pieds. Chaque partie de notre corps où organe est représenté sous notre pied.

Vous pouvez consulter à tout âge (dès la naissance) pour :

- mal de dos, lombaires
- troubles du sommeil
- troubles digestifs et menstruels
- stress, angoisses, dépression
- fatigue, allergies
- maux de tête
- circulation sanguine
- constipation



Des séances de coaching, soin et madérothérapie sont également proposées au cabinet.

Pour les ateliers, interventions en entreprises, établissements publics ou privés, merci de me contacter pour définir ensemble vos besoins (moment relaxation, étirements, réflexologie palmaire) et vous proposer un devis.

**Prise de rendez-vous possible par mail :
cab.belluno@hotmail.com ou au 06 73 30 45 52**

Ouverture prévue le lundi 4 septembre

PRESTATIONS

RÉFLEXOLOGIE

RÉFLEXOLOGIE PLANTAIRE (50 MIN)	40€
RÉFLEXOLOGIE PLANTAIRE ENFANT (-12 ANS) (30MIN)	30€
RÉFLEXO DÉTENTE (30 MIN)	30€

MASSAGE

MASSAGE DES PIEDS AU BOL KANSU (30 MIN)	30€
---	-----

SOIN

SOIN DES PIEDS (BAIN, ÉLIMINATION PEAU SÈCHE ET CALLOSITÉS, GOMMAGE DOUX, MASSAGE) (45 MIN)	40€
---	-----

MADÉROTHÉRAPIE

VISAGE (30 MIN) : 30€
FORFAIT 3 SÉANCES : 80€

FESSIERS + CUISSSES (55 MIN) : 50€
OU
VENTRE + BRAS (55 MIN) : 50€
FORFAIT 3 SÉANCES : 140€

COACHING

BIEN-ÊTRE (MOMENT D'ÉCHANGE SUR VOTRE VIE, ON CHERCHE ENSEMBLE DES SOLUTIONS À VOS MAUX, ET MOMENT RELAXATION) (1H)	45€
---	-----

FAITES UN PETIT TOUR SUR GOOGLE
POUR LAISSER VOTRE AVIS

BELLUNO RÉFLEXO

MERCI 🍷



BELLUNO_REFLEXO



BELLUNO RÉFLEXO



ANIMATIONS AU CAFE GRACIEUX

Programme août / début septembre

→ **Jeudi 10 août** : Contes et théâtre d'objets pour petits et grands

(17h30 pour les plus jeunes et 19h pour les ados/adultes)



→ **Dimanche 20 août a partir de 19h** :

Finale de la coupe du monde de foot féminin / planches apéro



→ **Lundi 21 août a partir de 17h30** :

Soirée spéciale Paris-Brest-Paris. bar d'extérieur, animation musicale et saucisses/frites



→ **Dimanche 3 septembre** :

C'est la rentrée ! Petit déjeuner de rentrée : formule à 8€
(viennoiseries, jus de fruits, pain beurre et confiture + boissons chaude)



Ouverture du café le midi avec une assiette froide et une boisson 10€



→ **Vendredi 8 septembre** :

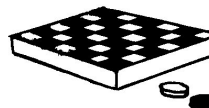
1er match de l'équipe de France de Rugby : Menu "spécial rugby"

→ **Jeudi 14 septembre** :

2ème match de l'équipe de France de rugby

→ **Samedi 23 septembre** :

Soirée Apéro jeux : jeux de société et quizz musical



Rappel des horaires d'ouverture:

Lundi - mardi - jeudi : 7h30-14h / 17h45-20h30

Vendredi : 7h30-14h / 17h45-00h (22h pour le restaurant)

Samedi : 8h30 - 14h / 17h45 - 00h (22h pour le restaurant)

Dimanche : 8 h 30 - 12 h 30

Fermé le **mercredi**

GRACIEUX PATRIMOINE

La randonnée gourmande du 24 juin a été un vif succès Les randonneurs étaient au rendez-vous (plus de 200) et le beau temps aussi...

Au départ, un quizz en gallo en compagnie de Yvonne et ses amis . Quelle belle initiative. Des sonneurs du Moulin à Son ont eux aussi animé le départ au son de leurs instruments puis ont rejoint le presbytère pour continuer notre soirée en musique.

Comme l'an passé, le comité des fêtes est venu nous porter main forte pour poursuivre la soirée également en musique.

Que toutes ces personnes soient vivement remerciées ainsi que tous les bénévoles.

Le conseil d'administration.




DATES A RETENIR

Du 20 au 24 août: Passage (dans le sens Loudéac-Uzel) du Paris-Brest-Paris.

Lundi 4 septembre : Rentrée scolaire.



Renseignements utiles

Mairie  **02.96.28.81.78**
 **contact@graceuzel.fr**
 **http://www.grace-uzel.fr**



Horaires d'ouverture :

De 8 H 30 à 12 H 30 et de 14 H 30 à 17 H 30 le mardi et le jeudi.
De 8 H 30 à 11 H 00 le mercredi
De 8 H 30 à 12 H 30 le vendredi.

Cantine - Accueil périscolaire  **02.96.67.38.90**

École  **02.96.28.88.96**

Bibliothèque :  **Lundi et samedi de 11 à 12 h.**
bibliothequedegrace-uzel@orange.fr

Pompier  **18**

Samu  **15**

} **Numéro unique 112**

Centre Vétérinaire  **02.96.28.80.42**

Pharmacie de garde  **3237**

Équipe de rédaction

François HINDRE, Anaïk LUCAS, Miguel PINÇON,
Angélique DAVID, Jean-Marc VIDELOT